

OZNÁMENÍ RODIČŮM

VÁŽENÍ RODIČE,
V NAŠÍ MATEŘSKÉ ŠKOLCE SE MOMENTÁLNĚ VYSKYTUJE SPÁLA.

SPÁLA JE **INFEKČNÍ ONEMOCNĚNÍ** ZPŮSOBENÉ BAKTERIÍ STREPTOKOKA.
PŘENÁŠÍ SE Z NEMOCNĚHO ČLOVĚKA KAPĚNKAMI (VZDUCEM) NEBO PŘÍMO PŘES DROBNÉ PORANĚNÍ NA KŮŽI.
INKUBAČNÍ DOBA (OD VSTUPU NÁKAZY DO ORGANISMU PO PRVNÍ PŘÍZNAKY ONEMOCNĚNÍ) JE KRÁTKÁ, 2-5 DNÍ.

PO PRODĚLÁNÍ SPÁLY NEVZNIKÁ ŽÁDNÁ IMUNITA, MŮŽE SE TEDY OBJEVIT OPAKOVANĚ.

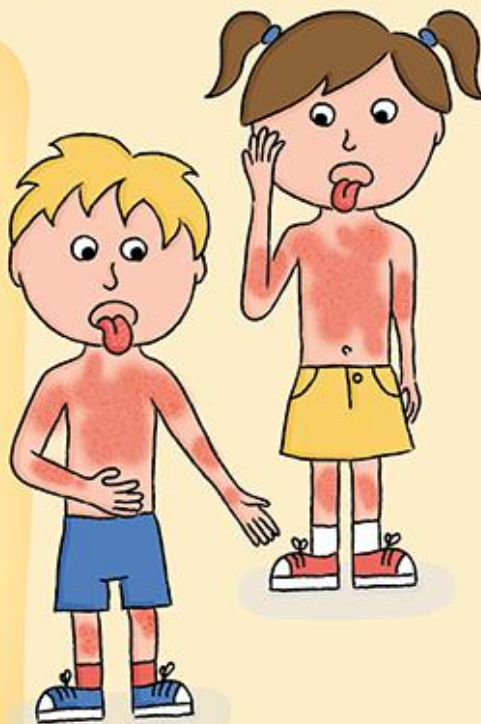
SPÁLA JE **ZÁVAŽNÉ BAKTERIÁLNÍ ONEMOCNĚNÍ, KTERÉ V PŘÍPADĚ, ŽE SE NELEČÍ ANTIBIOTIKY, MŮŽE MÍT VÁŽNÉ KOMPLIKACE, PROTO JE NUTNÉ NAVŠTÍVIT LÉKAŘE!**

CO JE NUTNÉ NYNÍ U VAŠEHO DÍTĚTE SLEDOVAT?

- HOREČKU.
- NARŮSTAJÍCÍ BOLEST V KRKU, OBTÍŽE S POLYKÁNÍM.
- MŮŽE SE OBJEVIT I BOLEST BŘICHA A ZVRACENÍ.
- JAZYK JE BÍLÝ, POSLÉZE SE OLUPUJE A JE AŽ MALINOVÝ.
- V PODPAŽÍ, TŘÍSLECH, NA VNITŘNÍ STRANĚ STEHEN, V PODBŘIŠKU, V LOKETNÍM OHBÍ SE OBJEVOUJE DROBNÁ JASNĚ SKVRNITÁ VYRÁŽKA. NA DOTYK JE KŮŽE HRUBÁ – JAKO „HUSÍ KŮŽE“.

PROSÍME VÁS O SPOLUPRÁCI A PROVEDENÍ NÁSLEDUJÍCÍCH OPATŘENÍ, ABY SE SPÁLA DÁLE NEŠÍŘILA:

- 1** VŠÍMEJTE SI PROSÍM, ZDA VAŠE DÍTĚ VYKAZUJE PŘÍZNAKY SPÁLY:
HOREČKA, BOLEST V KRKU, POTÍŽE S POLYKÁNÍM, VYRÁŽKA V PODPAŽÍ, TŘÍSLECH, V PODBŘIŠKU, LOKETNÍM OHBÍ.
- 2** POKUD MÁTE PODEZŘENÍ, ŽE BY VAŠE DÍTĚ MOHLO MÍT SPÁLU, BĚŽTE PROSÍM KE SVĚMU DĚTSKÉMU LÉKAŘI, KTERÝ NEMOC ROZPOZNÁ, STANOVÍ LÉČBU A PODÁ VÁM INFORMACE O NÁSLEDNÝCH OPATŘENÍCH. V PŘÍPADĚ, ŽE VAŠE DÍTĚ NEBO SOUROZENCI DÍTĚTE MAJÍ LÉKAŘSKY POTVRZENOU SPÁLU, **IHNED NÁM TO PROSÍM SDĚLTE!** JEDINĚ TAK MŮŽEME ZABRÁNIT DALŠÍMU ŠÍŘENÍ V KOLEKTIVU A INFORMOVAT OSTATNÍ RODIČE O VÝSKYTU.
- 3** PO PRODĚLÁNÍ SPÁLY MUSÍ VAŠE DÍTĚ OPĚT VIDĚT LÉKAŘ A KONSTATOVAT, ŽE JE JIŽ ZDRAVÉ, NENÍ INFEKČNÍ PRO OSTATNÍ DĚTI A MŮŽE NASTOUPIT DO MATEŘSKÉ ŠKOLY.



DĚKUJEME VÁM ZA SPOLUPRÁCI.

Autoři: Mgr. Pavlína Miltová, MUDr. Šárka Šmakalová Nesetová
Grafika a ilustrace: Naďa Moyzesová